

Технічний опис- ДОМАШНІЙ СЕКТОР DT3



TUBO[®]
the advanced
vacuum system.

ОСНОВНІ ПРАВИЛА ПЛАНУВАННЯ СИСТЕМИ TUBÒ

Розміщення вакуумних розеток

Коректне розміщення вакуумних розеток полегшує користувачеві прибирання, даючи доступ до усіх зон приміщення та заощаджує кошти на інсталяцію.

Основним параметром для визначення місця розташування входів є довжина шлангу. Для житлових приміщень рекомендована довжина шлангу 7 або 9 метрів.

Основні критерії для розміщення вакуумних розеток :

1 - розмістити біля дверей, щоб уникнути контакту з можливими меблями

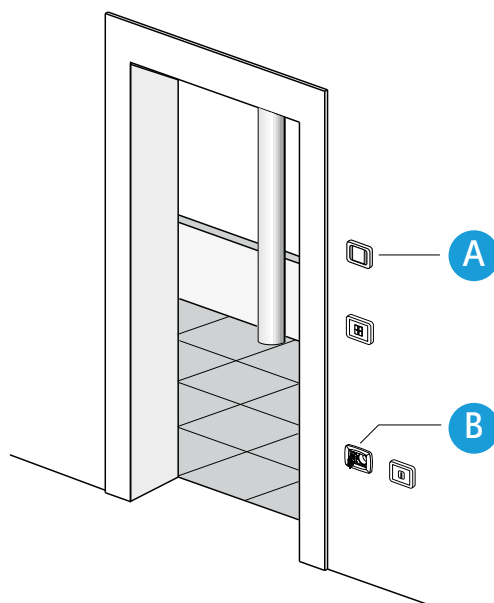
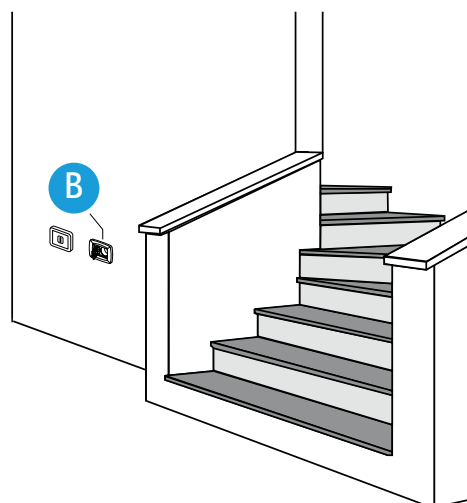
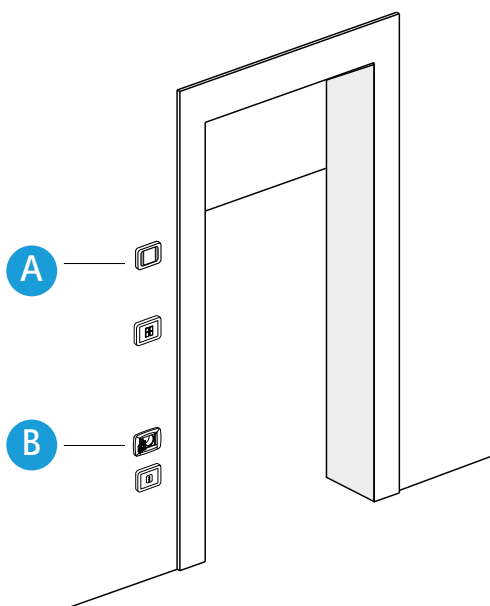
2 - внизу, поруч зі сходами

3 - слід врахувати усі кімнати у будинку, включаючи такі, як комора, підвал і т.д.

A - Дистанційне управління (СМТ800)

Контрольний дисплей (СМ8890)

B - Вакуумна розетка



ЯК РОЗРАХУВАТИ КІЛЬКІСТЬ ВАКУУМНИХ РОЗЕТОК ДЛЯ ДОМАШНЬОГО СЕКТОРУ

Для коректного розташування вакуумних розеток, дотримуватись наступних правил:

Аналітичний метод:

Необхідні матеріали :

- 1 - 1:100 план
- 2 - лінійка та олівець
- 3 - циркуль

Як здійснити:

1

Вимірюючи розміри, потрібно завжди мати на увазі довжину шлангу (7 або 9 метрів) і розміри можливих меблів

2

Далі потрібно циркуль і плани усіх приміщень у будинку. Циркулем зафіксували довжину на 1 м коротшу ніж довжина шлангу

3

Розташуйте першу вакуумну розетку внизу, біля сходів (див.рис 1-ий поверх)

4

На плані накресліть коло зафіксованої довжини із центром у точці, де розташована перша вакуумна розетка, щоб визначити радіусами дії.

5

Розташуйте наступну розетку враховуючи радіус дії першої. Для страховки залишити перекриття між їхніми радіусами дії.

6

Використовуючи лінійку, переконайтесь, що дане розташування достатньо покриває усі кімнати (дуже важливий крок)

7

Розташуйте центральний пилесос в гаражі або у технічному приміщенні

Розрахунковий метод

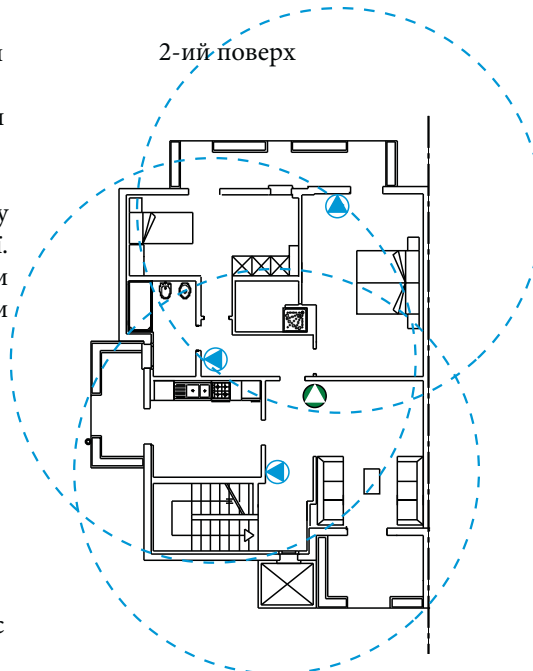
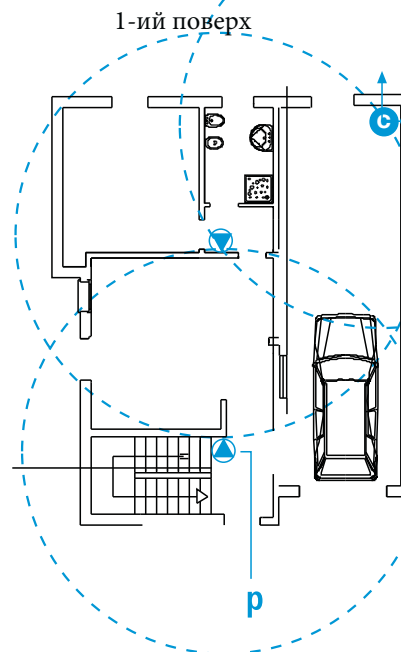
Наступна формула дозволяє розрахувати орієнтовну кількість необхідних вакуумних розеток без потреби креслення:

Для 7 м шлангу

$$\text{К-ть розеток} = \frac{\text{сумарна площа}}{30\text{m}^2}$$

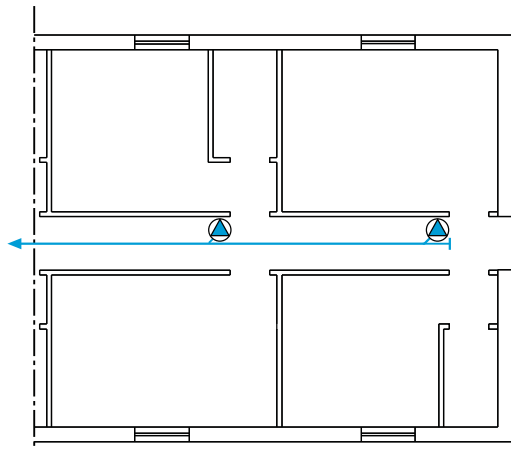
Для 9 м шлангу

$$\text{К-ть розеток} = \frac{\text{сумарна площа}}{50\text{m}^2}$$

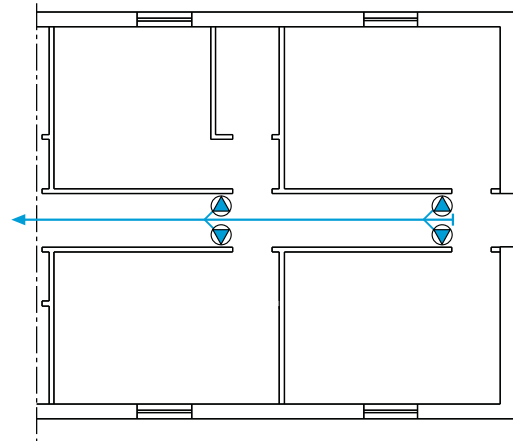


- Вакуумна розетка
- C Вакуумний модуль (центральний пилесос)
- ▲ Дистанційне управління

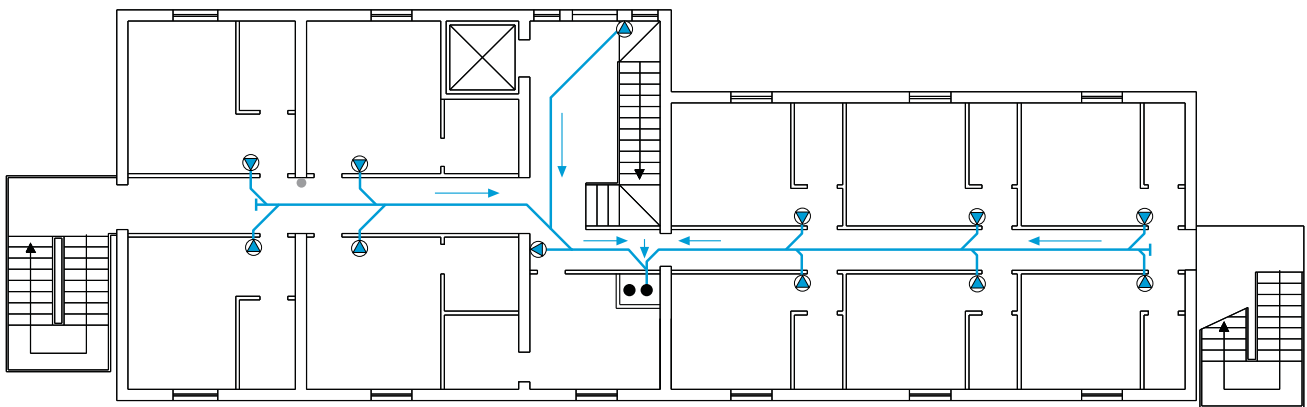
ЯК РОЗРАХУВАТИ КІЛЬКІСТЬ ВАКУУМНИХ РОЗЕТОК У ГОТЕЛЯХ, ОФІСАХ ТА ЛІКАРНЯХ



вакуумні розетки в коридорі



вакуумні розетки у коридорі



Вакуумні розетки у кімнатах

Для 9 м шлангів
(рекомендовано для
таких приміщень)

Також є формула , яка приблизно визначає кількість необхідних вакуумних розеток без потреби креслення. Потрібно підрахувати сумарну площу усіх приміщень (службові кімнати також) у будинку і поділити на 40 м²

$$\text{К-ть розеток} = \frac{\text{сумарна площа}}{40\text{м}^2}$$